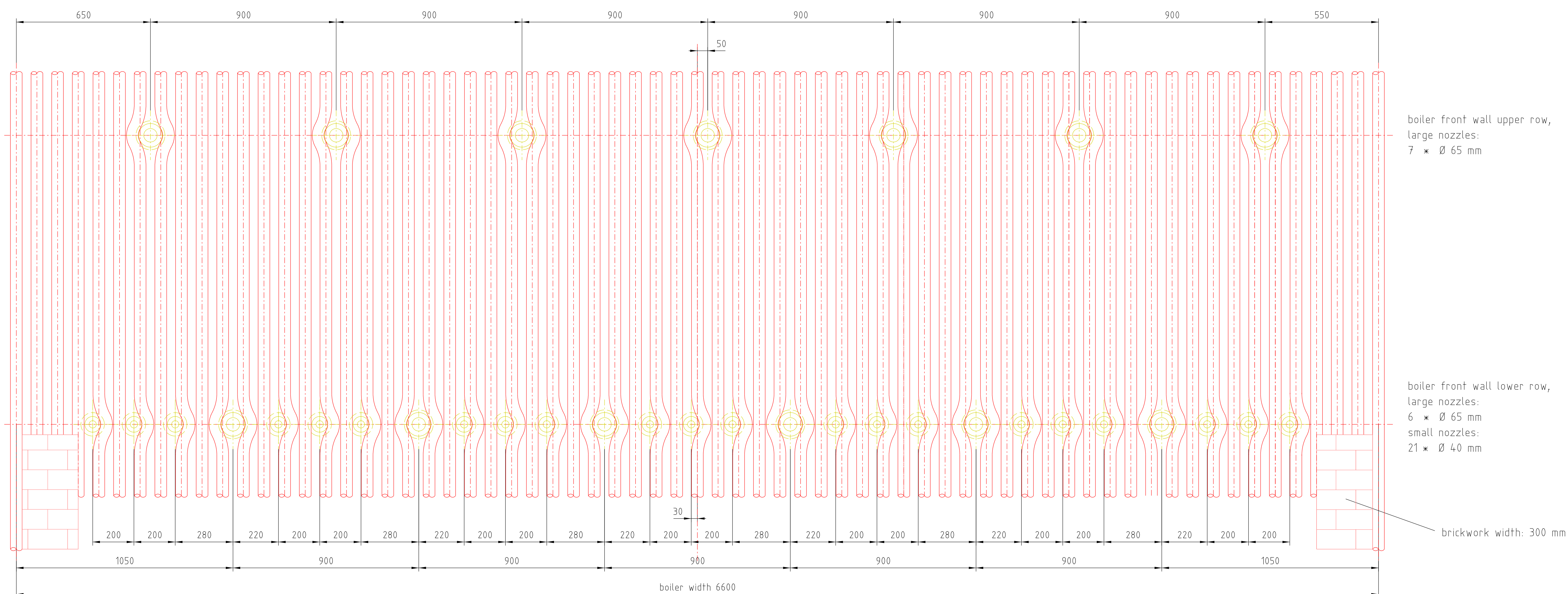
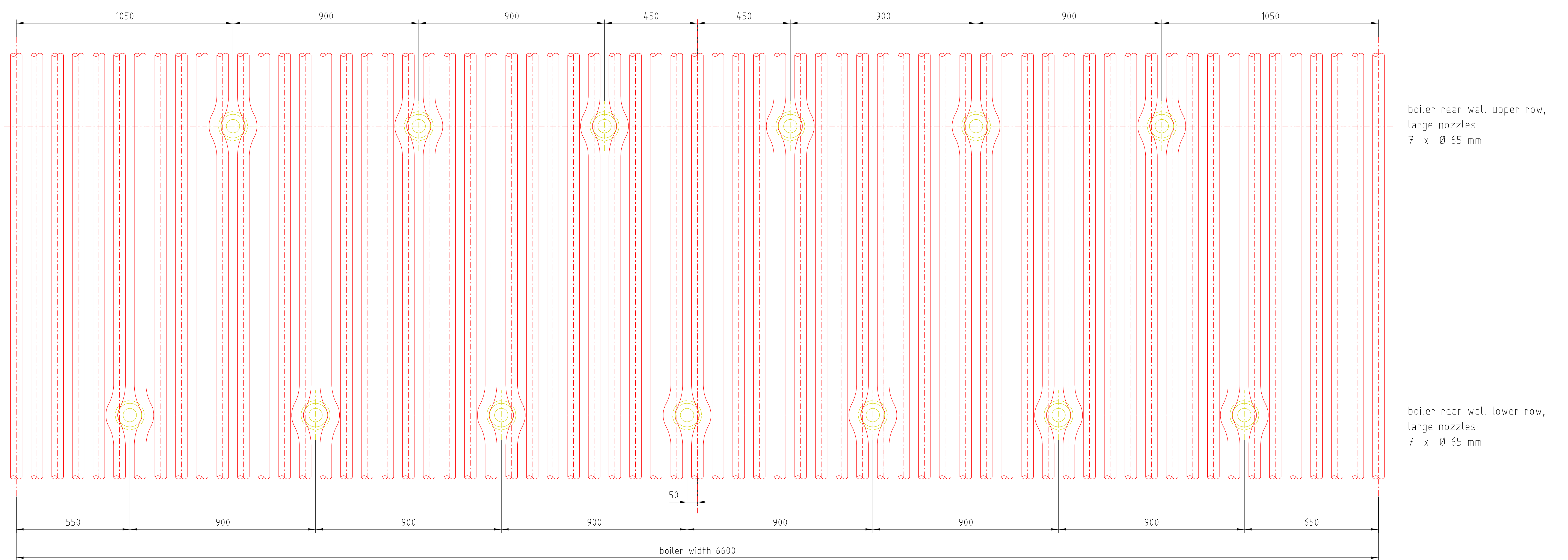


view on A

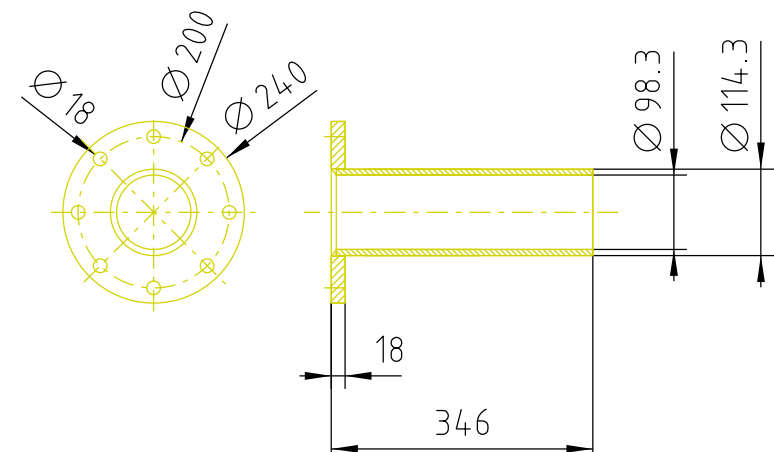


view on  $B$



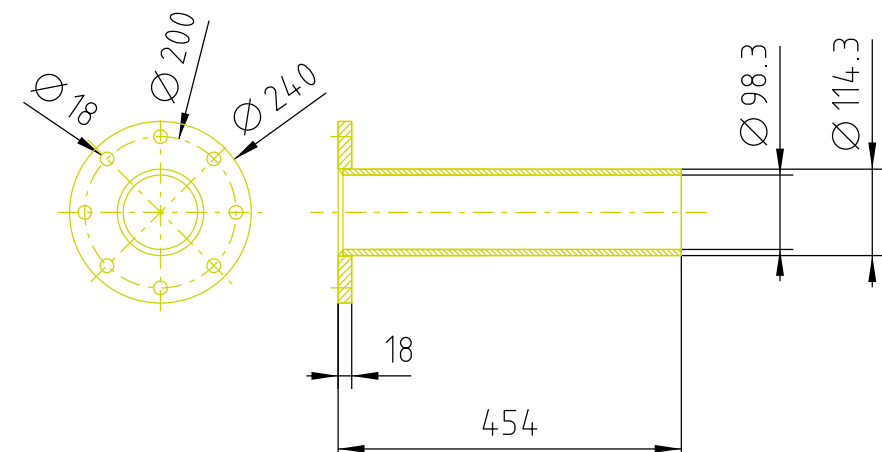
tube for nozzle insertion Ø 65 mm,  
boiler front wall, upper row  
(scope of supply MARTIN)

flange DN125-PN6



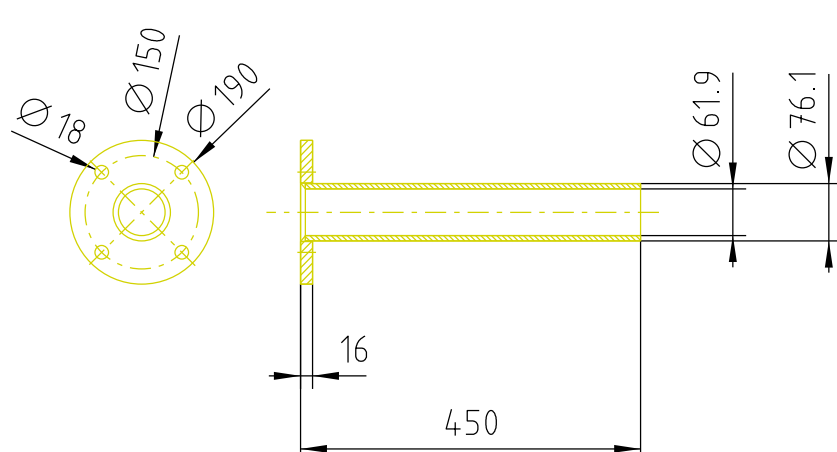
tube for nozzle insertion Ø 65 mm,  
boiler front wall, lower row  
(scope of supply MARTIN)

flange DN125-PN6



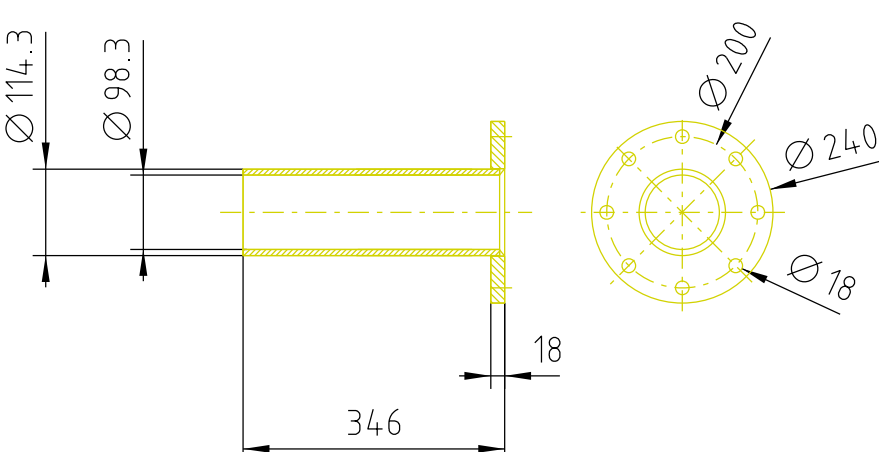
tube for nozzle insertion Ø 40 mm,  
boiler front wall, lower row  
(scope of supply MARTIN)

flange DN80-PN6



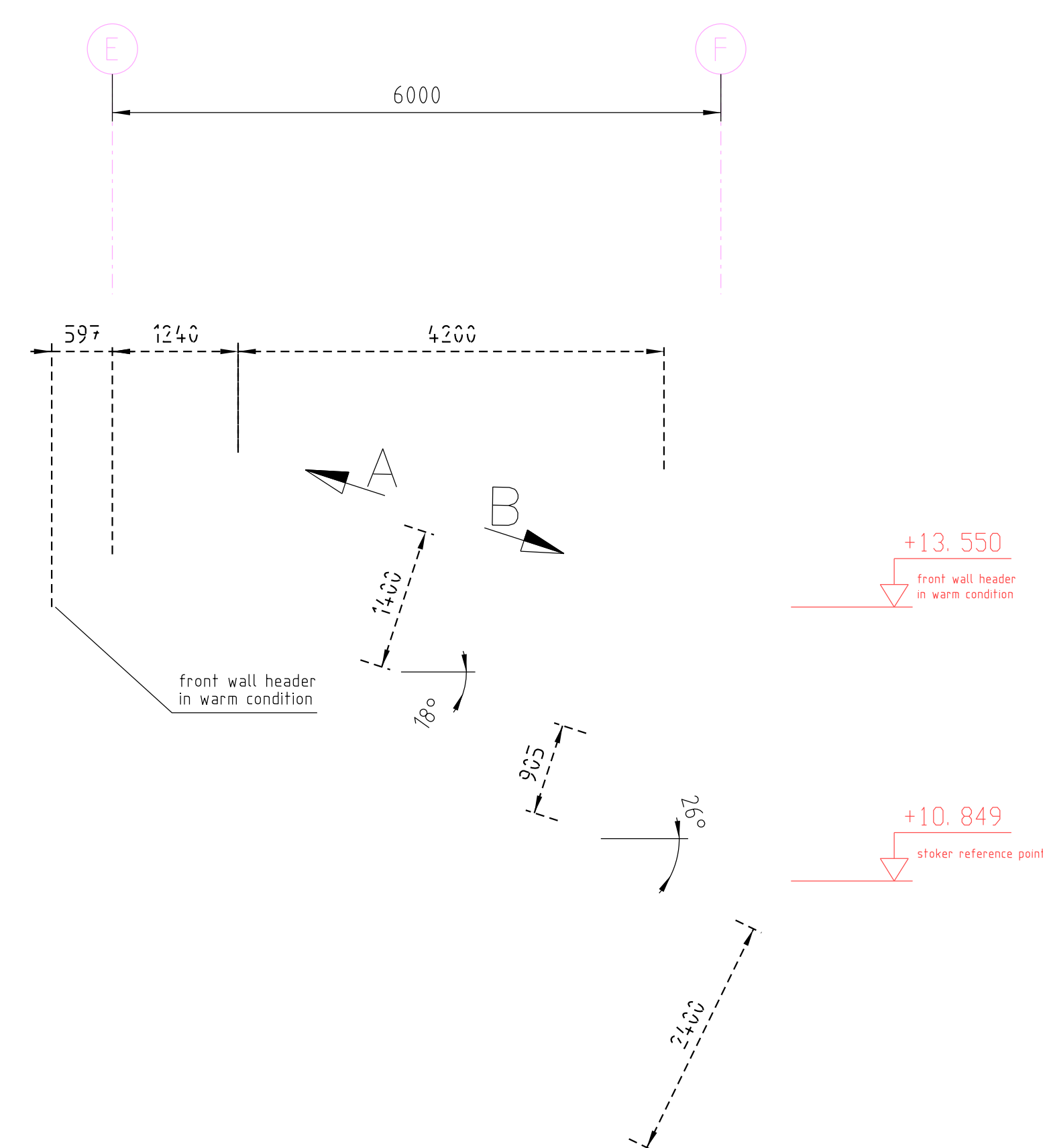
tube for nozzle insertion Ø 65 mm,  
boiler rear wall, upper and lower row  
(scope of supply MARTIN)

flange DN125-PN6

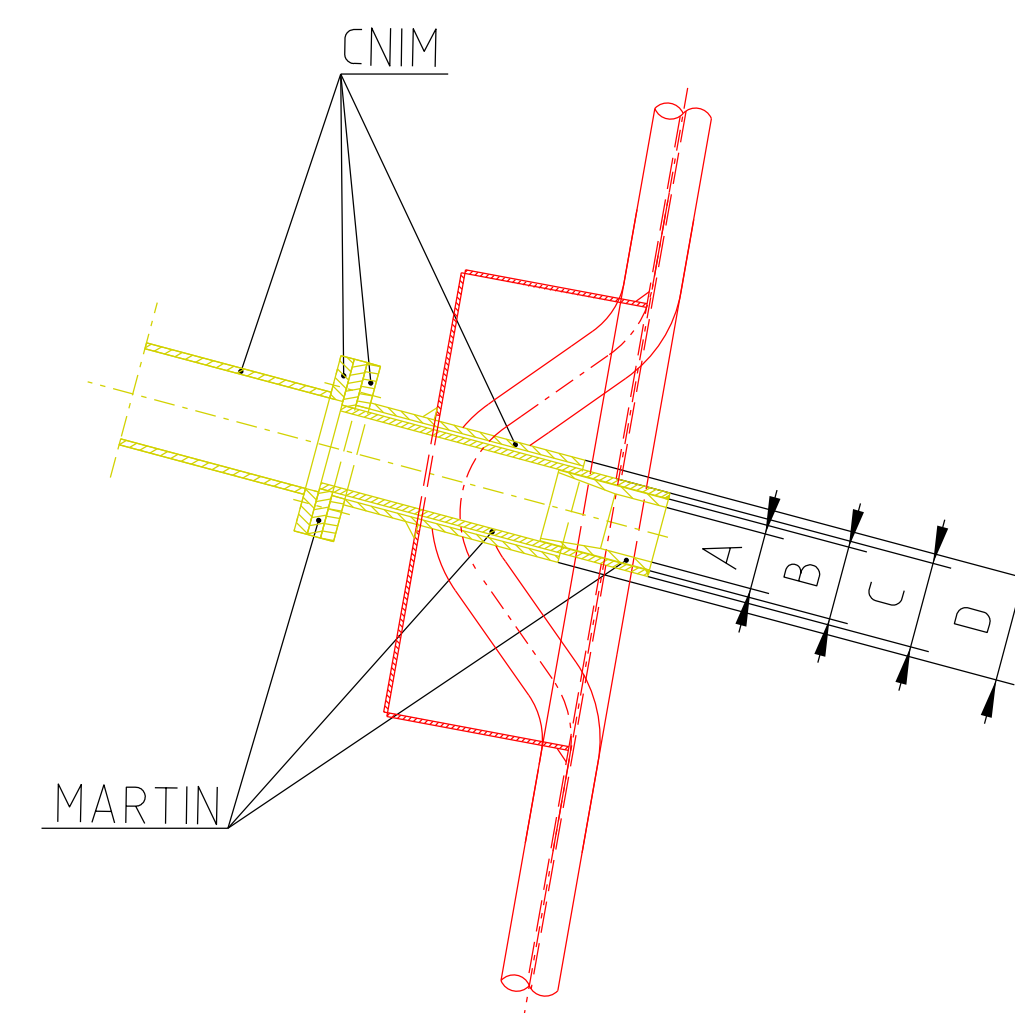


longitudinal section

scale 1/50




section of nozzle



	A	B	C	D
mm	ø 40	ø 61,9	ø 76,1 x 7,1	ø 88,9 x 5
mm	ø 65	ø 98,3	ø 114,3 x 8	ø 139,7 x 11

This drawing is only valid if the air ducts and the control dampers are designed in accordance with our plan 00-150593-F0030.

C	04-03-2008		* / length of nozzle tubes	Lb	/	/	/
B	22-11-2007		* / relocation in x .35 mm	Lb	/	/	/
A	08-11-2007	Vydání zvoní / First Issue		Lb	/	/	/
Revize / Rev.	Datum / Date	Změny / Modifications		Created / Created	Kontrola / Checked	Schváleno / Approved	



**SAKO BRNO, a.s.**  
**Jedovnická 2**  
**628 00 BRNO**  
**Česká Republika**

## PROJEKT ODPADOVÉ HOSPODÁŘSTVÍ BRNO WASTE MANAGEMENT BRNO PROJECT

Inženýr / Engineer

**ČINIM**

18, rue Grange Dame Rose  
78457 VELIZY VILLACOUBLAY Cedex  
FRANCE

Vydatelství / Issuer

**ČINIM**

18, rue Grange Dame Rose  
78457 VELIZY VILLACOUBLAY Cedex  
FRANCE

**Konsorciom / Consortium**

ČINIM  
18, rue Grange Dame Rose  
78457 VELIZY VILLACOUBLAY Cedex  
France

SIEMENS S.R.O.  
Evropská 33q  
160 00 PRAHA 6  
Česká Republika

**Subdodavatelé / Sub-supplier**

Interní ref. &/ Internal ref.

Název dokumentu / Title of document

**ARRANGEMENT OF  
SECONDARY AIR NOZZLES**

Tento dokument je vlastnictvím společnosti ČINIM. Než se jej rozšiřuje, musí být označen jménem výrobce nebo poskytovatele služeb ČINIM. This document is property of ČINIM & cannot be reproduced without its permission or it should contain the prior written consent of ČINIM.

<input type="checkbox"/> K vyhotovení / For construction <input checked="" type="checkbox"/> K provedení / As built	Měřítko / Scale: 1/10 (1/50)	Revize / Revision: <b>C</b>	Status/ Statut: <b>BPE</b>
Strana / Page: 1/1	Dokument č. / N° document: <b>4048 10_01</b>	<b>MA G 1003</b>	

b longueur des tubes pour insert de buse complète

ensemble (saexcepté la chaudière) décalé de 35mm vers la fosse

34.03.2008 Lembach

22.11.2007 Lembach

WÄCHSELN DER ANORDNUNG DER ZUNUTZENGEHÖRIGEN VERLEITUNGSKABELN


Weitergabe sowie Veranlassung dieses Dokuments, (Veränderung und Ergänzung) durch den Auftraggeber, werden nicht ausdrücklich genehmigt, sondern werden nur als Informationsvorschriften im Zusammenhang mit der Ausführung der Arbeiten. Alle Rechte für den Fall der Patent-, Gebrauchsmarken- oder Geschmackszeichenschutz vorbehalten.

UNDERINGEN REVISIONS MISES A JOUR

The reproduction, distribution and utilization of this document as well as the communication of its contents to others without express authorization is prohibited. Offenders will be held liable for the payment of damages. All rights reserved in the event of a patent, utility model or design.

GERECHTIGKEITSGESCHÄFTLICHE VERMITTLUNG

Toute communication ou reproduction de ce document, toute modification ou communication de son contenu à d'autres personnes sans autorisation expresse du titulaire du droit est formellement interdite. Toute réimpression ou utilisation non autorisée sans le consentement écrit du titulaire du droit est formellement interdite. Tous droits réservés pour le cas de la violation d'un brevet, d'un mode d'utils ou d'un modèle de présentation.



**MARTIN GmbH**  
für Umwelt- und Energietechnik

Leopoldstr. 248  
D-80807 München

MAILSTRASSENLEISTUNG	AUFLAGENUMMER UND DOSSIER-NR.	ANLAGENNAME/PANTLINE	FORMAT/FORMAT
1:10 (1:50)	15093	UIOM Brno	DIN A0
DATUM DATE	NAMEN NAME	REINENUNGSZENTRIERE	
08.11.2007	Lembach		

**Anordnung der Sekundärluftdüsen**

Disposition des buses d'air secondaire

DOI-MR.CC.DOC.ND.CC.M
POLYBUTYLENE METHOD OF PROD.
ERSETZ FÜR REIN. DRUCK. REPH. LE PLUVIN. ERSETZ FÜR REIN. DRUCK. REPH. LE PLUVIN. ERSETZ FÜR REIN. DRUCK. REPH. LE PLUVIN.
ZEICHENKLARUNG NR./N° DE PLAN
INDEX REV.

00-15093-A0030